

TE1234 Miniatuur 3 pin's paneel met bevestigingsgaten

Toepassing

Contra connector panel	Thermokoppel en Pt100 circuits
Derde aansluiting	Aarde, afscherming of 3 draads Pt100 sensoren
Contacten	Veerbelaste thermokoppel contacten
Materialen	Glas gevuld thermoplastische lichaam met originele thermokoppel inhoudelijke contacten

Temperatuurbereik

Temperatuurgrens	Maximaal 200 °C
-------------------------	-----------------

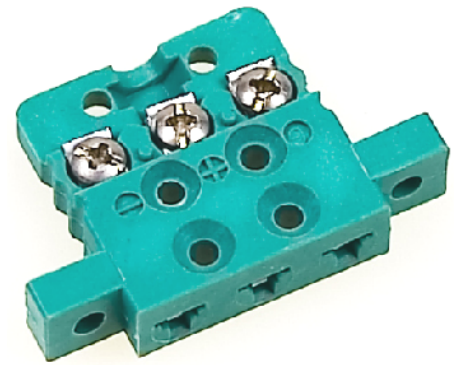
Constructie

Body	Glasgevuld thermoplastisch materiaal
Ontwerp	Zelf klemmende roestvrijstalen clip
Gegoten isolatieschotten	Voorkomen kortsluiting

Draad afmeting

Accepteert draden	Vanaf 0002 mm. tot 0,6 mm.
Uitvoering / Aansluiting	Eenvoudig draad verbinding via sandwich constructie

Kleurcode

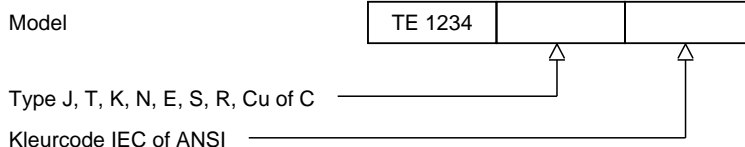


Thermocouple type	T/C Type Code	ANSI Color Code	IEC Color Code
Iron Constantan	J	Black	Black
Copper Constantan	T	Blue	Brown
Chromel Alumel (NiCr-Ni)	K	Yellow	Green
Nicrosil Nisil	N	Orange	Pink
Chromel Constantan	E	Violet	Violet
Platinum 10% Rhodium	S	Green	Orange
Platinum 13% Rhodium	R	Green	Orange
Uncompensated *	Cu	White	White
Tungsten Rhenium	C	Brown	-

* For Pt. 6%Rh. / Pt.30%Rh. B type thermocouple and Pt100 sensors

Ordering code

*This datasheet is purely indicative, build-up of model code may vary from this datasheet.



H9-2Rev.0 7/07