

FT 3070 Geflensde thermowell – recht

Thermowell

Ontwerp	Geboord staf met gelaste proces flens
Materialen	RVS 316 - (Wst 1.4401) standaard

Insteek

Diameter	20mm
Boring	6.5 mm
Bodem dikte	5 mm
Inwendige aansluiting	1/2" NPT

Flens

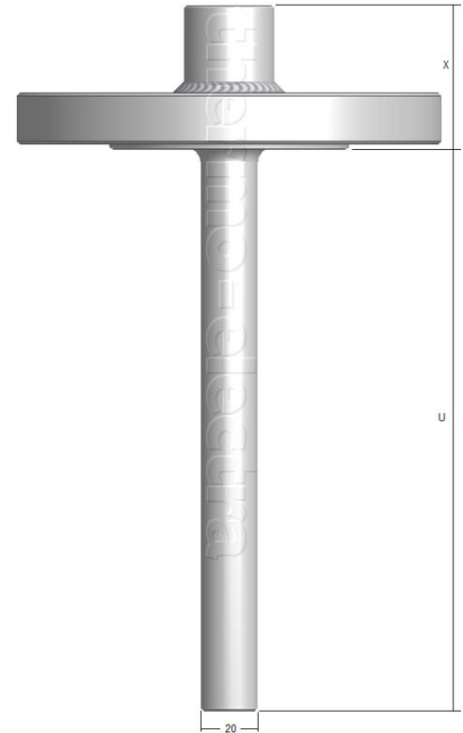
Flens facing	Flat Face, Raised Face, Ring Type Joint, Tongue Face, of Groove Face
Normen	ASME B16.5, DIN 2526/2527, of EN 1092-1
Flens las	Volledige penetratie, gedeeltelijke penetratie of geschroefde flens afdichting gelast

Afmetingen

Insteek lengte "U"	Te specificeren
Verlenging "X"	Te specificeren, standaard 60mm
Flensmaat	Te specificeren
Druk klasse	Te specificeren
Flens facing	Te specificeren

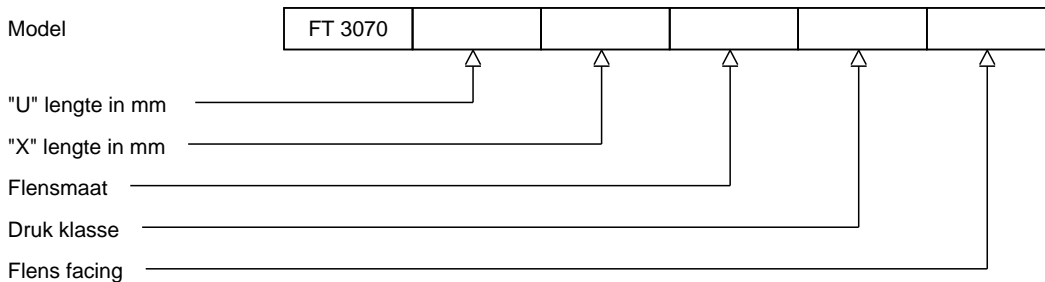
Opties

Andere materialen en afmetingen
 Volledig vervaardigd uit staf, geen lassen
 Beschermende coating, PTFE, Halar, Stelliet enz.
 Tagging
 Vibratie calculatie



Ordering code

*This datasheet is purely indicative, build-up of model code may vary from this datasheet.



H3-1 Rev.0 7/07