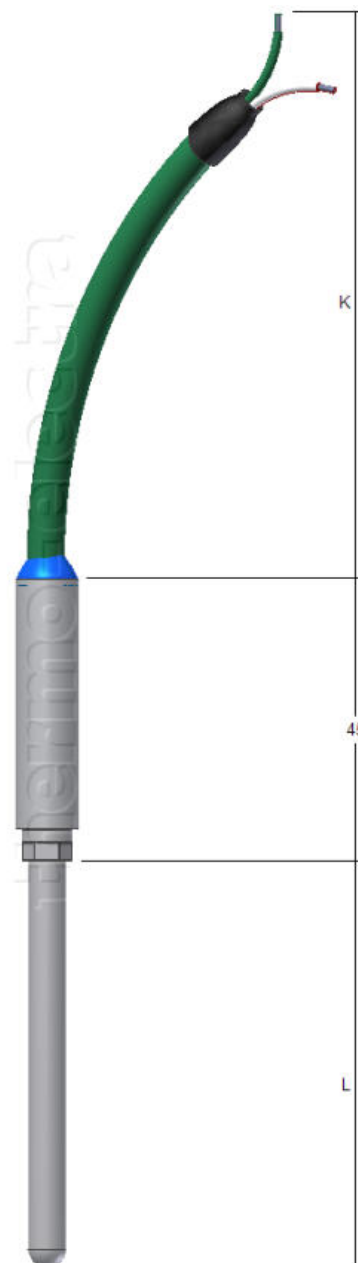


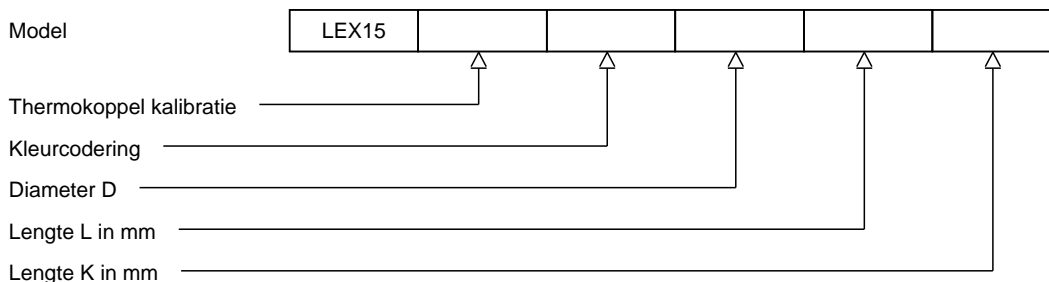
# LEX15 Ex e gecertificeerd thermokoppel voor zone 1 en 2

<b>IECEX certificaat</b>	IECEX DEK 17.0046X
<b>Constructie</b>	
<b>ATEX uitvoering</b>	II 2 G Ex eb IIC T6...T1 Gb
<b>ATEX certificaat</b>	DEKRA 17ATEX0123 X
<b>IECEX uitvoering</b>	Ex eb IIC T6...T1 Gb
<b>Geschikt voor zone</b>	1 en 2
<b>Beschermingsklasse</b>	IP65 / IEC529
<b>Omg. temperatuurbereik</b>	-45°C...+80°C, dit is afhankelijk van de gebruikte onderdelen zoals kabel, aansluitkop of aansluitkast.
<b>Mantel</b>	
<b>Constructie</b>	Mineraal geïsoleerd (MgO)
<b>Materiaal</b>	RVS316 standaard, andere materialen mogelijk
<b>Diameter</b>	Te specificeren (0.25-12.7mm)
<b>Lengte "L"</b>	Te specificeren
<b>Warme las</b>	
	Geïsoleerd
<b>Sealpot</b>	
<b>Lengte</b>	45 mm
<b>Diameter</b>	Afhankelijk van kabel diameter
<b>Aansluitkabel</b>	
<b>Type kabel</b>	PVC standaard
<b>Opties</b>	PUR, Siliconen of PTFE geïsoleerde kabel
<b>Kabellengte "K"</b>	Te specificeren
<b>Thermokoppel</b>	
<b>Kalibratie</b>	K, T, J, E, N, R, S, B, U of L
<b>Voor duplex</b>	KK, TT, JJ, EE, NN, RR, SS, BB, UU of LL
<b>Nauwkeurigheid</b>	Volgens IEC 60584-1



## Ordering code

\*This datasheet is purely indicative, build-up of model code may vary from this datasheet.



H3-1 Rev.0 7/07