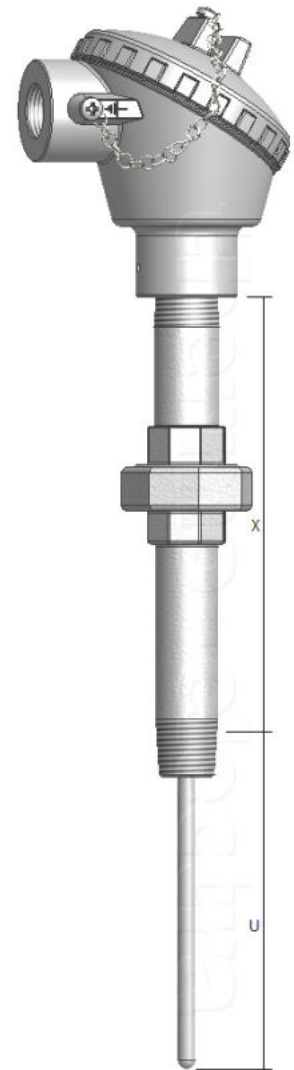


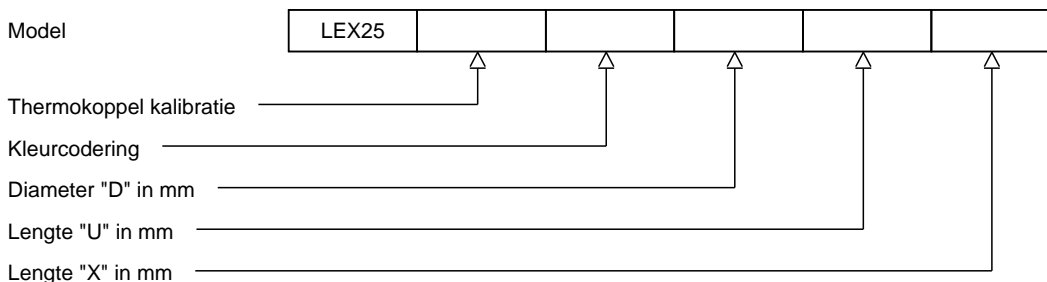
# LEX25 Ex ia/ib gecertificeerd thermokoppel voor zone 0, 1 en 2

<b>ATEX certificaat</b>	DEKRA 17ATEX0123 X
<b>IECEX uitvoering</b>	Ex ia IIC T6...T1 Ga Ex ia/ib IIC T6...T1 Ga/Gb Ex ib IIC T6...T1 GB
<b>IECEX certificaat</b>	IECEX DEK 17.0046X
<b>Constructie</b>	
<b>ATEX uitvoering</b>	II 1 G Ex ia IIC T6...T1 Ga II 1/2 G Ex ia/ib IIC T6...T1 Ga/Gb II 2 G Ex ib IIC T6...T1 Gb
<b>Geschikt voor zone</b>	0, 1 en 2
<b>Beschermingsklasse</b>	IP65 / IEC529
<b>Omg. temperatuurbereik</b>	-45°C...+80°C, dit is afhankelijk van de gebruikte onderdelen zoals kabel, aansluitkop, aansluitkast, transmitter etc.
<b>Aansluitkop</b>	
<b>Model</b>	CE (afgebeeld), andere aansluitkoppen mogelijk
<b>Materiaal</b>	Aluminium, RVS of Kunststof
<b>Kabel ingang</b>	M20x1.5 standaard, ander schroefdraden mogelijk
<b>Meetinzet</b>	
<b>Constructie</b>	Verend en uitwisselbaar
<b>Veeractielengte</b>	>10mm standaard, >40mm optioneel
<b>Diameter "D"</b>	6.0mm standaard, andere diameters mogelijk
<b>Type</b>	Mineraal geïsoleerd (MgO)
<b>Thermokoppel</b>	
<b>Kalibratie</b>	K, T, J, E, N, R, S, B, U of L
<b>Voor duplex</b>	KK, TT, JJ, EE, NN, RR, SS, BB, UU of LL
<b>Nauwkeurigheid</b>	Volgens IEC 60584-1
<b>Verlenging</b>	
<b>Type</b>	Nippel - union - nippel standaard, andere uitvoeringen mogelijk
<b>Materiaal</b>	RVS
<b>Uitvoering / Aansluiting</b>	1/2"NPT standaard, andere schroefdraden mogelijk
<b>Lengte "X"</b>	150 mm standaard, andere lengtes mogelijk



## Ordering code

\*This datasheet is purely indicative, build-up of model code may vary from this datasheet.



H3-1 Rev.0 7/07