

FT 3060 Geflensde thermowell – conisch

Thermowell

Ontwerp	Geboord staf met gelaste proces flens
Materiaal	RVS 316 - (Wst 1.4401) standaard

Insteek

Diameter	Conisch van 25mm tot 20mm aan de tip
Boring	6.5 mm
Bodem dikte	5 mm
Inwendige aansluiting	1/2" NPT

Flens

Flens facing	Flat Face, Raised Face, Ring Type Joint, Tongue Face, of Groove Face
Normen	ASME B16.5, DIN 2526/2527, of EN 1092-1
Flens las	Volledige penetratie, gedeeltelijke penetratie of geschroefde flens afdichting en gelast

Afmetingen

Insteek lengte "U"	Te specificeren
Verlenging "X"	Te specificeren, standaard 60mm
Flensmaat	Te specificeren
Druk klasse	Te specificeren
Flens facing	Te specificeren

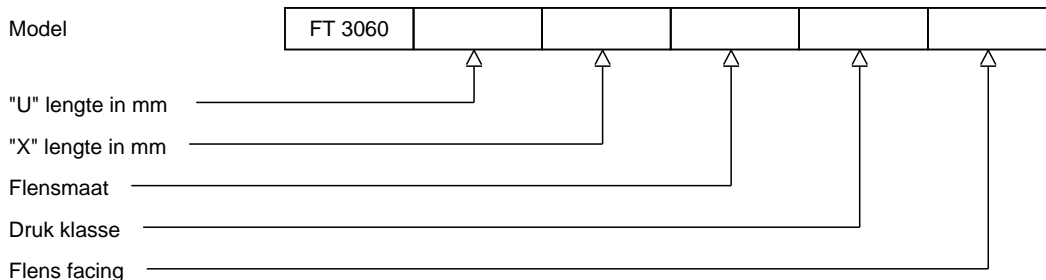
Options

Andere materialen en afmetingen
 Volledig vervaardigd uit massief staf, geen lassen
 Beschermende coating, PTFE, Halar, Stellite enz.



Ordering code

*This datasheet is purely indicative, build-up of model code may vary from this datasheet.



H3-1 Rev.0 7/07